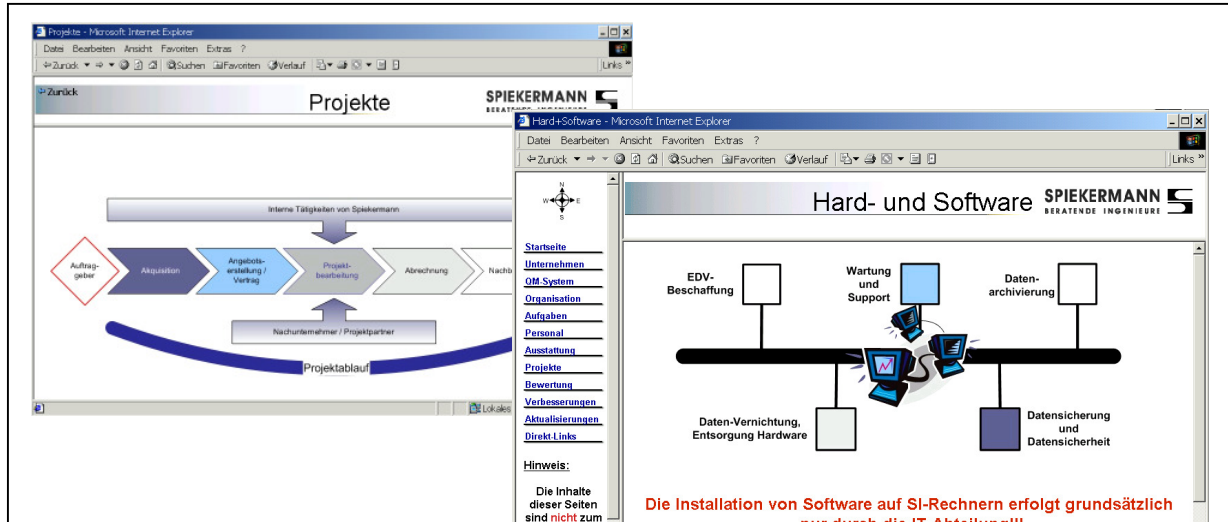


Erstellung und Implementierung eines interaktiven QM-Systems nach DIN 9001:2000



Auftraggeber:

SPIEKERMANN GmbH
Beratende Ingenieure
Fritz-Vomfelde-Straße 12
40547 Düsseldorf
Deutschland

Ansprechpartner:

Herr von Nell (QMB)
Tel. 0211/5236-324

Bearbeitungszeitraum:

2003

Leistungen:

- Grundlagenermittlung auf Basis der bestehenden QM-Dokumentation nach DIN EN ISO 9001:1994
- Rahmenkonzeption nach DIN EN ISO 9001:2000
- Anpassung an unternehmensspezifische Sprachgewohnheiten
- Erstellung interaktive Dokumentation
- Detailkonzeption der Prozesse
- Integration zentralbereichsspezifischer Vorgaben
- Abstimmung und Implementierung

Projektbeschreibung:

Aufgrund der erweiterten Erfordernisse der novellierten Norm sowie betrieblicher Veränderungen wurde eine grundlegende Überarbeitung des bestehenden elementorientierten Systems erforderlich. Ziele waren die Nutzung der Möglichkeiten zur prozessorientierten Strukturierung nach DIN 9001:2000, sowie die Herstellung einer größtmöglichen Mitarbeiterorientierung und die Reduzierung des Textanteils der Unterlagen.

Die bis dahin weitgehend normorientierte Sprache der QM-Unterlagen wurde in Abstimmungsgesprächen mit den beteiligten SPIEKERMANN-Mitarbeitern den Unternehmens-Sprachgewohnheiten angepasst. Die neu erstellte Dokumentation auf html-Basis ist im Intranet allen ca. 300 Mitarbeitern jeder Niederlassung zugänglich. Eine weitestgehend grafische Aufbereitung kommt dem Leseverhalten bei Intranetanwendungen entgegen.

Weiterhin wurde das eigene QM-System eines einzelnen Fachbereichs in die Gesamtdokumentation integriert. Die allgemeinen Festlegungen des QM-Systems sind damit für alle Mitarbeiter identisch, während alle Fachbereiche zur Konkretisierung einzelne Anweisungen individuell gestalten und hinterlegen können.

Abstimmung und Implementierung im Intranet erfolgten direkt in der Firmenzentrale Düsseldorf.